

이동식욕조 사용설명서 (YH-2002)



구 성 품	수 량
이동식 욕조 본체	1개
조절식 샤워기(그림6)	1개
샤워기 호스(그림7)	1개
전동식 에어펌프(그림1)	1개
배수조절밸브(그림5)	1개
등머리받침(부착형,그림3)	1개
배수호스(그림8)	1개
전동식 배수펌프(그림9)	1개

◇ 제 품 의 특 징 ◇

- 특징1 -거주하는 방밖으로 이동하지 않고 방안에서 편하게 목욕이 가능합니다.
- 특징2 -튜브는 85cm(가로)×185cm(세로)×37cm(높이) 크기로 한국인의 체형에 맞도록 제작되었습니다.
- 특징3 -위급상황방지구조
욕조본체는 2칸으로 나누어 제작되어 제품파손시 목욕하는 환자분이 쓰러져서 다칠우려가 없습니다.
- 특징4 -항균제질로 제작되어 인체에 유해한 세균의 번식을 원천적으로 봉쇄합니다.
- 특징5 -부착식 등목받침으로 목욕시 환자분이 편안하게 사용할수 있습니다.
- 특징6 -공기주입(약2분), 공기배출(약1분) 으로 사용이 간편합니다.
- 특징7 -수도꼭지의 크기에 관계없이 맞추어 사용가능 합니다.
- 특징8 -물배수구를 욕조바닥에서 최대한 낮게하여 배수시 잔여량을 최소화 하였습니다.
- 특징9 -배수호스의 높낮이에 따라 배수가 어려우므로 배수펌프를 이용 배수 가능하며 DC 12V 로 사용하게 하여 감전의 우려가 없습니다.

◇ 제품 사용방법 및 구성품 ◇



<그림1>

- 1) 공기주입시 뚜껑을 그림과 같이
여시고 동봉한 전동펌프 이용하여
주입하십시오.
공기주입밸브는 배기는 안되고 주입
전용입니다.



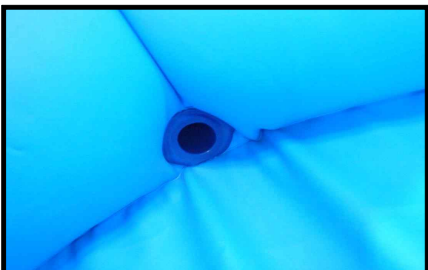
<그림2>

- 2) 공기 배출시 뚜껑전체를 그림2와 같이
돌려서 여시면 공기가 배출됩니다.



<그림3>

- 3) 부착식 등목 에어받침(그림3)
누운채로 자연스럽게 등과목을
받쳐주어서 목욕중 아주 편안합니다.
(특허출원중)



<그림4>

- 4) 욕조안쪽의 마개(그림4)
욕조속의 마개를 욕조 바닥이 아닌
옆면 아래쪽에 위치하게 하여 목욕을
하면서 발의 걸림을 없앴으며 최대한
낮게 제작되어 잔물의 양을 최소화
하였습니다.

◇ 제품 사용방법 및 구성품



<그림5>

- 5) 욕조 바깥의 조절식 밸브(그림5) 바깥쪽의 조절식 밸브로 사용이 편리하게 제작되었습니다.



<그림6>

- 6) 수압조절식 샤워헤드로(그림6) 손잡이 옆부분에서 물을 조절할수 있습니다.(분사, 비데, 잠김 기능)



<그림7>

- 7) 5m의 메탈호스와(그림7) 수도꼭지나 샤워꼭지에 간편하게 조립이 가능한 호스와 호스조임 부속을 사용 하였습니다. (일반수도, 여러 가지 종류의 물공급 장치에 응용이 가능합니다.)



<그림8>

- 8) 직경 25mm의 배수호스 길이 6m의 꺾이지 않는 타입입니다. 호스길이는 주문사양 입니다.

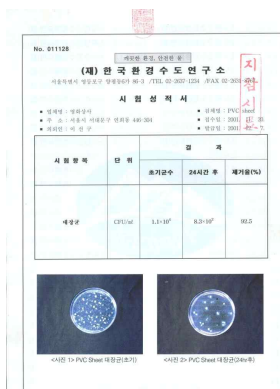


<그림9>

- 9) 배수시 배수펌프를 (그림9)와 같이 배수주입구에 펌프를 연결후 사용하십시오 반대쪽에는 (그림8)호스를 끼워주십시오

◇사용전, 사용시 주의사항◇

- 평평하고 이물질이 없는 장소에서 사용할 것.
- 안전동작 하중을 초과한 자에게 사용하지 말 것.
- 사용자의 신체상황에 따라 수발자가 옆에 있을 것.
- 욕조를 잡고, 일어나거나 앉지 말 것.
- 좌면이나 바닥에 접하는 부분 미끄러짐 주의.
- 한 번에 한 사람 만 사용할 것.
- 사람이 욕조안에 있을때 적정 물 사용 높이를 지킬것.
- 강한 물리적 압력 등이 가해지지 않도록 할 것.
- 송곳이나 날카로운 도구가 닿지 않도록 할 것.
- 배수용 호수를 배수구나 화장실 등에 연결 할 것.
- 사용시 응급상황 발생시 배수밸브를 열어 물을 빼주십시오.
- 사용후 욕조는 매번 세척하십시오.
- 사용하다 이상이 발견되면 본사로(아래 A/S연락처) 연락 할 것.



<항균시험성적서>

- ◆ 발명특허출원중
 - 등받침, 배수구, 2단안전장치, 항균 재질 미끄럼방지 바닥쿠션

◇제품 보증서◇

제품명	이동식욕조	모델명	YH-2002
제조국/제조사	대한민국 / (주)영화의료기	제조년월일	년 월 일
제품의무게	4.8 kg	안전동작하중	250 kg
제품 보증기간	구입후 1년	A/S 연락처	02-337-4707
주소	서울시 서대문구 연희동 446-304		
홈페이지	www.yhmedical.co.kr		